

Benchmarking Ihrer Rechtsabteilung

Wie schneidet Ihre Rechtsabteilung gegenüber ausgesuchten Vergleichsunternehmen ab? Wir bieten ein umfangreiches und branchenbewährtes Benchmarking für Ihre Rechtsfunktion.



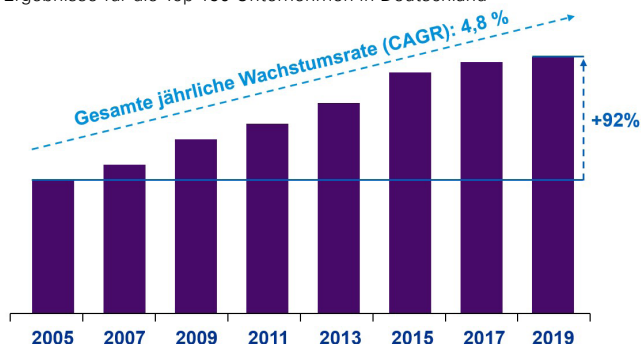
Die Herausforderung

In den letzten Jahren hatten Rechtsabteilungen ein stetig zunehmendes Maß an Aufgaben zu bewältigen. Das Risikoumfeld und die regulatorischen Bedingungen haben ein hohes Maß an Komplexität erreicht. Viele Unternehmen beschäftigen daher mittlerweile eine deutlich höhere Zahl an Juristen und haben zudem ihre Zusammenarbeit mit Anwaltskanzleien ausbauen müssen. Dennoch steht die rechtliche Dienstleistung mehr denn je unter erheblichem Kostendruck.

Kenntnisse über die finanziellen und personellen Aufstellung der Rechtsabteilungen Ihrer Wettbewerber sind für Ihre strategischen Entscheidungen zunehmend von Bedeutung. Wir unterstützen Sie dabei, eine noch effizientere und modernere Rechtsabteilung zu gestalten oder liefern Ihnen das Argument für Ihre derzeitige Struktur – branchenspezifische Best Practices gewinnen zunehmend an Bedeutung.

Durchschnittliche Anzahl Juristen pro 1 Mrd. EUR Umsatz

Ergebnisse für die Top-150-Unternehmen in Deutschland



© 2020 KPMG Law, Deutschland

Unser Angebot – Ihr Vorteil

KPMG Law verfügt über eine umfangreiche globale Datenbank für Benchmark-Analysen von Rechtsabteilungen. Seit mehr als 14 Jahren tragen wir über unsere Benchmark-Studien umfassende Branchendaten zusammen und verfügen dank der aktuellen Erhebung über aktuellste Daten aus 2019/2020. Daher können wir in Bezug auf verschiedene Kennzahlen, wie die Anzahl an Juristen, interne/externe Kosten, Strategien, Zukunftstrends und vieles mehr einen

regionalen und branchenspezifischen Vergleich bereitstellen.

Global Legal Benchmarking Survey



© 2020 KPMG Law, Deutschland

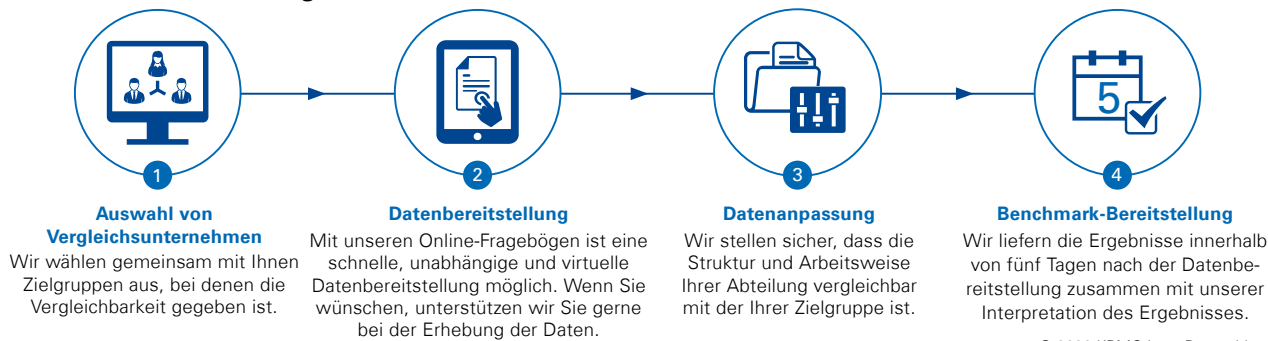
Unsere Datenbank – der Global Legal Benchmarking Report

Der Global Legal Benchmarking Report von KPMG wurde in über 75 Ländern ausgerollt und legt den Schwerpunkt auf global agierende Unternehmen aus einer Vielzahl von Branchen. Der Bericht bietet ausführliche Antworten zu Fragen wie:

- „Wo steht Ihre Rechtsabteilung im Hinblick auf die wichtigsten Kosten- und Leistungskennzahlen gegenüber Ihren Wettbewerbern?“
- „Welche Fortschritte haben ihre Vergleichsunternehmen bereits bei der Umsetzung technologischer Lösungen erzielt?“
- „Wie begegnen andere Unternehmen rechtlichen Risiken?“

Beispiel: qualitatives Ergebnis	Beispiel: Leistungskennzahlen
– Was sind die Kriterien für die Aufbauorganisation?	1. Anzahl Mitarbeiter der Rechtsabteilung pro Mrd. Umsatz
– Welche Arbeitsabläufe wurden konzipiert und umgesetzt?	2. Anzahl Juristen pro Mrd. Umsatz
– Welche Leistungskennzahlen ziehen Sie zur Bewertung der Leistung der Rechtsabteilung heran?	3. Anzahl Mitarbeiter der Rechtsabteilung pro 1000 Mitarbeiter des Unternehmens
– Welche Aufgaben nimmt die Rechtsabteilung im Bereich des Risikomanagements wahr?	4. Anzahl Juristen pro 1000 Mitarbeiter des Unternehmens
– Welche Rolle spielt die Rechtsabteilung im konzernweiten Vertragsmanagementzyklus?	5. Supportquote
– Wie viele Mitarbeiter berichten direkt an den/die Leiter/in der Rechtsabteilung?	6. Interne Vollkosten pro Jurist (pro Stunde)
– Welche IT-Lösungen sind derzeit in Einsatz, geplant oder werden erwogen?	7. Interne Kosten pro Mrd. Umsatz
– Sonstiges	8. Externe Kosten pro Mrd. Umsatz
	9. Gesamtkosten pro Mrd. Umsatz
	10. Insourcing-Quote

Ablauf des Benchmarkings



Vorgehensweise

Unser gesamtes Benchmark-Verfahren kann kurzfristig – auch ohne persönliches Treffen – innerhalb einer Woche durchgeführt werden.

1. Schritt: Sie wählen Ihre Vergleichsunternehmen aus

Sie können bis zu zwei relevante Vergleichsgruppen aus unserer Datenbank auswählen. Um belastbare Ergebnisse zu gewährleisten, empfehlen wir eine branchenspezifische Gruppe und eine zweite, welche im Hinblick auf die Größe Ihrer Abteilung vergleichbar ist.

2. Schritt: Sie stellen Ihre Daten bereit

Zur Erstellung eines genauen Benchmarking-Dokuments benötigen wir einige quantitative Informationen über Ihre Rechtsabteilung. Natürlich können wir Sie auch bei der konzernweiten Erhebung der relevanten Zahlen unterstützen.

3. Schritt: Wir bereiten die Daten für die Vergleichbarkeit auf

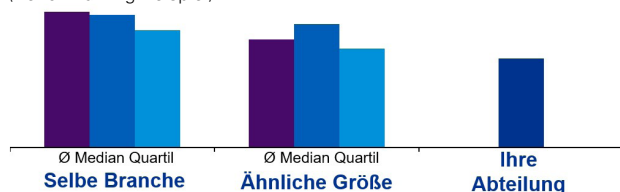
Die betreuten Rechtsgebiete oder Outsourcing-Strategien einzelnen Rechtsabteilungen können selbst innerhalb einer Branche stark unterscheiden. Diesen und weiteren Unterschieden tragen wir Rechnung. Um sicherzustellen, dass wir nicht „Äpfel mit Birnen vergleichen“, passen wir die Datensätze Ihrer Vergleichsunternehmen an Ihre individuelle Struktur an.

4. Schritt: Wir liefern das Benchmarking

Fünf Tage nach der Bereitstellung der Daten liefern und erläutern wir Ihnen die Ergebnisse. Sie erfahren, wie leistungsfähig Ihre Rechtsabteilung im Vergleich zu den aggregierten Werten Ihrer Vergleichsunternehmen ist. Selbstverständlich legen wir Ihre Daten und die einzelnen Daten anderer Teilnehmer niemals offen.

Juristen (Vollzeit) pro 1 Mrd. EUR Umsatz

(Benchmarking-Beispiel)



© 2020 KPMG Law, Deutschland

Maßgeschneidertes Benchmarking

Gerne unterstützen wir Sie beim Benchmarking Ihrer Rechtsabteilung. Wir bieten einen qualitativ hochwertigen und dennoch schnellen und pragmatischen Ansatz, der rasche Ergebnisse ermöglicht. Unser Team ist interdisziplinär und international zusammengesetzt. Damit stellen wir sicher, dass wir über die optimale und relevante Erfahrung verfügen, um sämtliche Aspekte des Leistungsangebots Ihrer Rechtsabteilung zu erfassen. Sie können sich auf unsere seit 2005 bestehende, umfassende Branchenkenntnis verlassen. Unsere erfahrenen Legal Operations Experten stehen Ihnen bei Fragen oder für weitere Informationen jederzeit zur Verfügung.

Ansprechperson

KPMG Law Rechtsanwaltsgesellschaft mbH
Tersteegenstr. 19-23
40474 Düsseldorf



Andreas Bong

Partner
T +49 211 4155597-160
andreasbong@kpmg-law.com

KPMG Law Rechtsanwaltsgesellschaft mbH
Maxtorgraben 13
90409 Nürnberg



Simon Straßburger

Senior Manager
T +49 911 8009299-76
sstrassburger@kpmg-law.com



www.kpmg-law.de

Die enthaltenen Informationen sind allgemeiner Natur und nicht auf die spezielle Situation einer Einzelperson oder einer juristischen Person ausgerichtet. Obwohl wir uns bemühen, zuverlässige und aktuelle Informationen zu liefern, können wir nicht garantieren, dass diese Informationen so zutreffend sind wie zum Zeitpunkt ihres Eingangs oder dass sie auch in Zukunft so zutreffend sein werden. Niemand sollte aufgrund dieser Informationen handeln ohne geeigneten fachlichen Rat und ohne gründliche Analyse der betreffenden Situation. Unsere Leistungen erbringen wir vorbehaltlich der berufsrechtlichen Prüfung der Zulässigkeit in jedem Einzelfall.

© 2020 KPMG Law Rechtsanwaltsgesellschaft mbH, assoziiert mit der KPMG AG Wirtschaftsprüfungsgesellschaft, einem Mitglied des KPMG-Netzwerks unabhängiger Mitgliedsfirmen, die KPMG International Cooperative („KPMG International“), einer juristischen Person schweizerischen Rechts, angeschlossen sind. Alle Rechte vorbehalten. Der Name KPMG und das Logo sind eingetragene Markenzeichen von KPMG International.